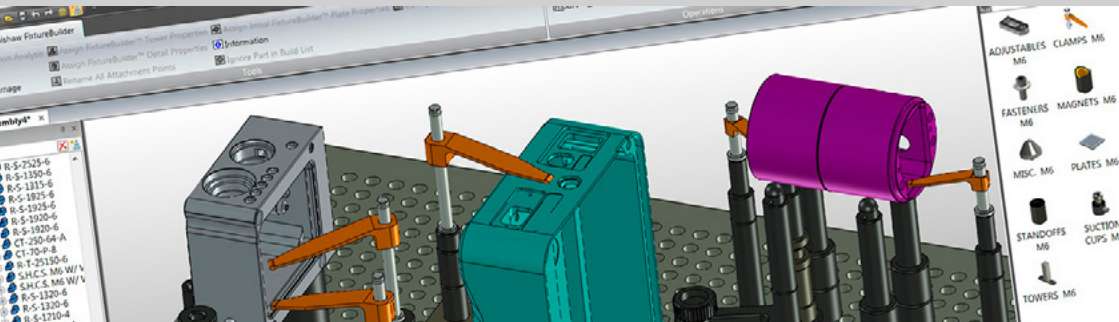


# Softwarepakket FixtureBuilder



FixtureBuilder is een 3D softwarepakket dat gericht is op het creëren en documenteren van opspanningen voor metingen. Het is ook te gebruiken om te helpen bij offline programmeren.

## Gemakkelijk in het gebruik

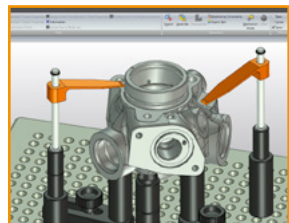
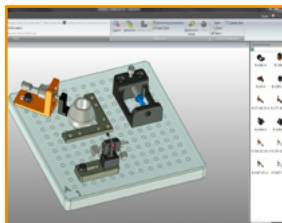
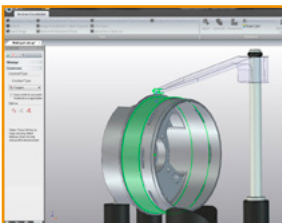
Alle standaard voetplaten en opspanelementen zijn handig ondergebracht in catalogi met tabbladen, gegroepeerd per soort element en schroefdraadmaat.

## Flexibel

Gebruikers kunnen opspanningen en elementen op maat creëren, zoals speciale voetplaten, en deze in zelf gedefinieerde bibliotheken opslaan voor later gebruik of ter informatie.

## Minder tijd offline

U kunt het product en de opspanning gezamenlijk exporteren. Dit kan u veel bewerkingen besparen bij offline programmeren met uw CMM- of visionsoftware, waarbij opspanelementen in de bewegingsruimte van meetasters zouden kunnen komen.



Renishaw Benelux BV

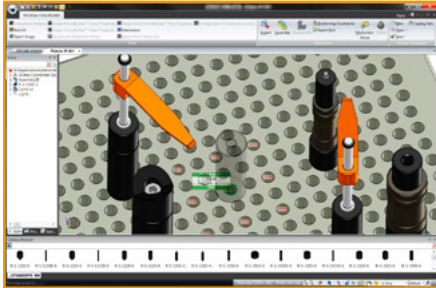
Nikkelstraat 3  
4823 AE Breda  
Nederland

T +31 76 543 11 00  
F +31 76 543 11 09  
E [benelux@renishaw.com](mailto:benelux@renishaw.com)

[www.renishaw.nl](http://www.renishaw.nl)

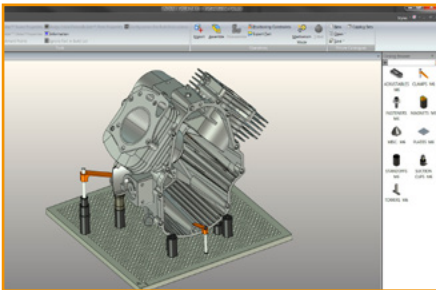
**RENISHAW**   
apply innovation™

FixtureBuilder biedt zijn gebruikers een groot aantal voordelen, die voortkomen uit de uitgebreide kennis van Renishaw van praktisch meten en producten inspecteren.



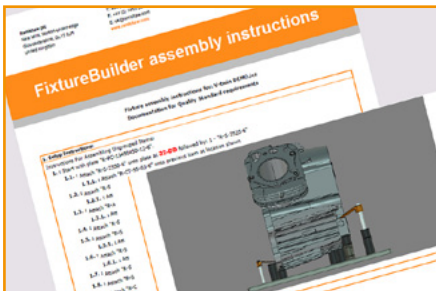
### Intelligente 'Drag en drop' functie.

Sleep de elementen simpelweg naar een plaats op een voetplaat of een ander element. De \*SmartSnap®-technologie zet ze automatisch goed neer, en geeft daarbij het betreffende schroefgat en de X-, Y- en Z-coördinaten aan.



### Geheel compatibel met CAD

FixtureBuilder biedt de mogelijkheid om de meest gangbare 3D CAD-bestanden te importeren of te exporteren. Een extra omzettingsmodule voor CATIA, Pro/E, UGNX, Solidworks® en Inventor® is eveneens verkrijgbaar.



### Uitvoering en kwaliteitsnormen

De functie 'Build it' is een van de belangrijkste voordelen voor alle gebruikers van de FixtureBuilder software. Daarmee zijn automatisch een complete materiaallijst en werkinstructies te produceren voor elke ontworpen opspanning.

**Ga voor meer informatie naar [www.renishaw.com/fixturebuilder](http://www.renishaw.com/fixturebuilder)**

\*SmartSnap® is een geregistreerd handelsmerk van IronCAD.

RENISHAW HEEFT AL HET MOGELIJKE GEDAAN OM TE ZORGEN DAT DE INHOUD VAN DIT DOCUMENT OP DE DATUM VAN PUBLICATIE JUUST IS, MAAR GEEFT GEEN GARANTIES EN DOET GEEN BEWERINGEN TEN AANZIEN VAN DE INHOUD. RENISHAW SLUIT ELKE AANSPRAKELIJKHEID, OP WELKE GROND DAN OOK, VOOR EVENTUELE ONJUISTHEDEN IN DIT DOCUMENT, UIT.

