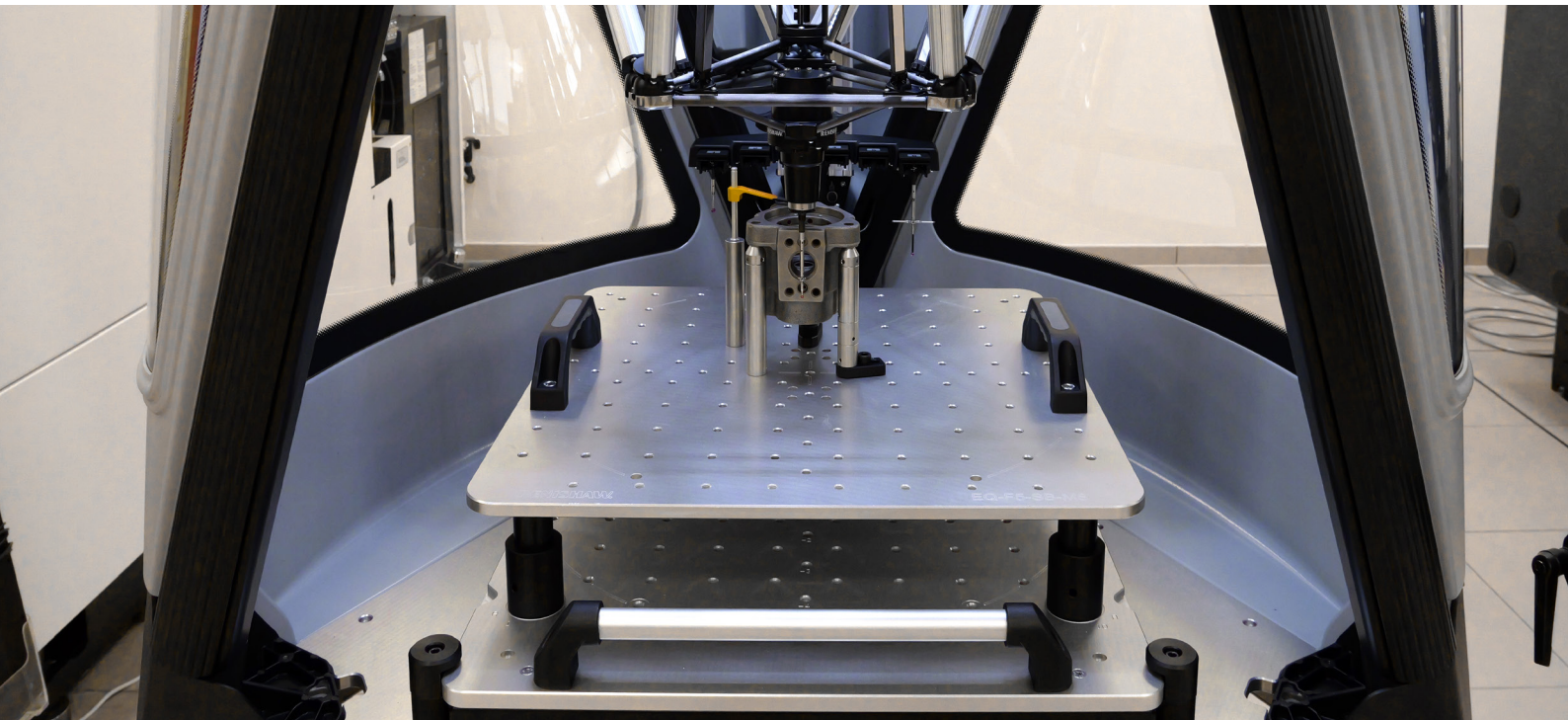


Renishaw Spannmittel und Präzisionstaster für Equator-X™ 500 Messsysteme

Das Equator-X™ 500 System von Renishaw bietet mit seiner dualen Messfunktionalität – absolut und vergleichend – einzigartige Möglichkeiten für die Fertigung. Wählen Sie die optimale Prüfmethode für Ihre Prozesse und nutzen Sie effektiv zwei Systeme in einem.

Funktionen und Vorteile

- Die Spannplatten können einfach auf den Grundplatten montiert werden, was den Durchsatz wesentlich erhöht.
- Unsere modularen Spannmittel bieten eine wiederholbare und reproduzierbare Basis für messtechnische Prüfungen.
- Mit unseren alphanumerisch beschrifteten Grundplatten und der FixtureBuilder-Software können Sie Ihre Einstellungen präzise dokumentieren und wiederholen.
- Unsere Vorrichtungen und Taster sind in Sets erhältlich, die sich erweitern lassen, um eine maßgeschneiderte Basis für Ihre Anforderungen zu schaffen.



Grundplatten für Equator-X 500 Messsysteme

Die Spannmittel-Grundplatten von Renishaw bilden die Plattform für Aufspannungen auf einem Equator-X 500 Messsystem.

Die Grundplatten werden über ein kinematisches Fixiersystem direkt auf dem Systembett montiert.

Die Grundplatten sind in den Gewindegrößen M6, M8 und 1/4-20 erhältlich.

Artikelnummer	Gewindetyp	Lochabstand
R-PCX-10510510-25-6	M6	25 mm
R-PCX-10510510-30-8	M8	30 mm
R-PCX-402020-1-20	1/4-20	1 Zoll

3-Backen-Futter

3-Backen-Futter dienen zur Aufnahme von zylindrischen, gedrehten und runden Werkstücken. Die Backen können abgenommen und umgedreht werden, um das Werkstück am Außendurchmesser (AD) oder Innendurchmesser (ID) zu halten. Mit dem optionalen Montageblock kann das Spannfutter vertikal montiert werden.

Artikelnummer	Material	Gewinde	Höhe	AD Spannbereich	ID Spannbereich
R-CJ-84-3	Stahl*	M4/M6/M8/ 1/4-20	30 mm/ 1.18 Zoll	0.5 mm bis 102.5 mm/ 0.02 in bis 4.04 Zoll	6.5 mm bis 108.0 mm/ 0.26 in bis 4.25 Zoll
R-CJ-84-STAND	Aluminium	M4/M6/M8/ 1/4-20	—	—	—



HINWEIS: Inklusive Innensechskantschrauben.

HINWEIS: *Backen aus Aluminium.

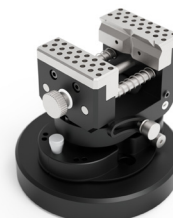


Drehbarer Schraubstock

Ein flexibler und vielseitiger Schraubstock, der eine variable Ausrichtung Ihrer Werkstücke ermöglicht. Der Schraubstock bietet eine einfache Halterung für verschiedene Werkstückarten. Schwenkbereich von 0° bis 90° und Drehbereich von 360°.

Artikelnummer	Material	Gewinde	Höhe	Backen	Einstellungen
R-CRAV	Aluminium	M4/M6/ 1/4-20	91.8 mm/ 3.61 Zoll	32.0 mm/ 1.26 Zoll	1.0 mm bis 63.0 mm/ 0.04 Zoll bis 2.48 Zoll

HINWEIS: Die Backen bestehen standardmäßig aus Stahl, Aluminiumbacken sind jedoch optional erhältlich.



Spannmittelsätze

Renishaw-Spannmittelsätze sind in verschiedenen Größen und mit unterschiedlichen Gewindearten erhältlich, um Ihren Anwendungsanforderungen gerecht zu werden.

Die Komponenten werden aus Edelstahl 303 oder eloxiertem Aluminium 6082 gefertigt, was eine lange Lebensdauer gewährleistet.

Die Sätze sind in einem praktischen Aufbewahrungskoffer untergebracht und enthalten alles, was Sie zum Erstellen von Spannvorrichtungen benötigen, die Ihren Werkstückgrößen und -formen entsprechen.

Sie können die Standardsätze mit unserem Sortiment an kompatiblen Zubehörteilen, einschließlich Magneten und Abstandshaltern, erweitern.



Artikelnummer	Größe	Anzahl der Komponenten	Gewindeart
R-C-SET-INT-6	Mittel	111	M6
R-C-SET-INT-8	Mittel	111	M8
R-C-SET-INT-20	Mittel	111	1/4-20
Magnet add-on sets			
R-M-SET-BSC-6	Basis	12	M6
R-M-SET-BSC-8	Basis	12	M8
R-M-SET-BSC-20	Basis	12	1/4-20
R-M-SET-INT-6	Mittel	25	M6
R-M-SET-INT-8	Mittel	25	M8
R-M-SET-INT-20	Mittel	25	1/4-20
Standoff add-on sets			
R-S-SET-BSC-6	Basis	34	M6
R-S-SET-BSC-8	Basis	34	M8
R-S-SET-BSC-20	Basis	34	1/4-20

Taster-Kits

Renishaws Taster-Kits sind in verschiedenen Größen erhältlich und auf die Messanwendungen des Equator-X 500-Systems zugeschnitten.

Jedes Kit enthält verschiedene Tasterkomponenten wie Tasterhalter, Rubintaster, Verlängerungen, Sterntaster und Gelenkstücke.

Unsere Kits bieten die Modularität und Zuverlässigkeit, die Ingenieure für messtechnische Herausforderungen benötigen, egal ob es um enge Toleranzen oder komplexe Geometrien geht.



Artikelnummer	Beschreibung	Anzahl der Komponenten
A-5000-0076	Equator-X 500 Basis-Tasterset	17
A-5000-0077	Equator-X 500 Erweitertes Tasterset	30
A-5000-0078	Equator-X 500 OPTIMUM™ Diamant Basis-Tasterset	12
A-5000-0084	Equator-X 500 OPTIMUM™ Diamant Erweitertes Tasterset	16

A-5000-0076 - Equator-X 500 Basis-Taster-Kit

Artikelnummer	Beschreibung	Menge
A-2237-1702	SH25-2A Halter	1
A-5004-5101	SH25-2 Halter mit 5-Wege-Anschluss	1
A-5000-3603	M2, Ø2 mm, Rubinkugel mit Edelstahlschaft, Länge 20 mm	5
A-5000-7806	M2, Ø1 mm, Rubinkugel mit Edelstahlschaft, Länge 10 mm, EAL* 4.5 mm	1
A-5003-0044	M2, Ø4 mm, Rubinkugel mit Hartmetallschaft, Länge 40 mm, EAL* 40 mm	1
A-5003-2280	M2, Kohlefaserverlängerung, Länge 40 mm	1
A-5004-7591	M2, Edelstahlverlängerung, Länge 30 mm	1
A-5004-7585	M2, Edelstahlverlängerung, Länge 10 mm	1
A-5004-7592	M3 auf M2 Edelstahladapter, Länge 5 mm	2
A-5000-7809	M2, Ø18 mm, Silberstahlscheibe, Breite 1.5 mm Rolle	1
A-5004-7582	M2/M3-Anziehwerkzeug	2
—	Koffer	1

HINWEIS: EAL* - Effektive Arbeitslänge.

A-5000-0077 - Equator-X 500 Advanced Tastereinsatz-Kit

Artikelnummer	Beschreibung	Anzahl
A-2237-1702	SH25-2A Halter	2
A-5004-5101	SH25-2 Halter mit 5-Wege-Anschluss	1
A-5000-3603	M2, Ø2 mm, Rubinkugel mit Edelstahlschaft, Länge 20 mm	5
A-5000-7806	M2, Ø1 mm, Rubinkugel mit Edelstahlschaft, Länge 10 mm, EAL* 4.5 mm	2
A-5003-0044	M2, Ø4 mm, Rubinkugel mit Wolframkarbidschaft, Länge 40 mm, EAL* 40 mm	2
A-5003-4862	M3, Ø8 mm, Rubinkugel mit Kohlefaserschaft, Länge 75 mm, EAL* 75 mm	1
A-5003-2280	M2, Kohlefaserverlängerung, Länge 40 mm	2
A-5004-7591	M2, Edelstahlverlängerung, Länge 30 mm	2
A-5004-7585	M2, Edelstahlverlängerung, Länge 10 mm	2
A-5004-7592	M3 to M2 Edelstahladapter, Länge 5 mm	3
A-5000-7809	M2, Ø18 mm, Silberstahlscheibe, Breite 1.5 mm with Rolle	1
A-5555-0297	M2, Ø8 mm, Keramikscheibe, Breite 1.5 mm without Rolle	1
A-5000-7811	M2, 4 ball star, Ø1 mm Rubinkugeln, 10 mm Spannweite	1
A-5000-3627	M2, 5-Wege-Tasterspitz, Länge 7.5 mm	1
A-5000-9902	M2, Drenhgelenk, Länge 16.5 mm	2
A-5004-7582	M2/M3 Anziehwerkzeug	2
–	Koffer	1

HINWEIS: EAL* - Effektive Arbeitslänge.

A-5000-0078 - Equator-X 500 OPTiMUM™ Diamant-Basistaster-Kit

Artikelnummer	Beschreibung	Menge
A-2237-1702	SH25-2A Halter	1
A-5004-5101	SH25-2 Halter mit 5-Wege-Anschluss	1
A-5000-0139	M2, Ø2 mm, diamantbeschichtete Kugel mit Edelstahlschaft, Länge 20 mm, EAL* 14.0 mm	1
A-6560-5304	M2, Ø1 mm, diamantbeschichtete Kugel mit Hartmetallschaft, Länge 10 mm, EAL* 4.0 mm	1
A-5000-0138	M2, Ø4 mm, diamantbeschichtete Kugel mit Hartmetallschaft, Länge 40 mm, EAL* 40 mm	1
A-5003-2280	M2, Kohlefaser Verlängerung, Länge 40 mm	1
A-5004-7591	M2, Edelstahlverlängerung, Länge 30 mm	1
A-5004-7585	M2, Edelstahlverlängerung, Länge 10 mm	1
A-5004-7592	M3 to M2, Edelstahladapter, Länge 5 mm	2
A-5004-7582	M2/M3-Anziehwerkzeug	2
–	Koffer	1

HINWEIS: EAL* - Effektive Arbeitslänge.

A-5000-0084 - Equator-X 500 OPTiMUM™ Diamant-Advanced-Taster-Kit

Artikelnummer	Beschreibung	Menge
A-2237-1702	SH25-2A Halter	1
A-5004-5101	SH25-2 Halter mit 5-Wege-Anschluss	1
A-5000-0139	M2, Ø2 mm, diamantbeschichtete Kugel mit Edelstahlschaft, Länge 20 mm, EAL* 14.0 mm	5
A-6560-5304	M2, Ø1 mm, diamantbeschichtete Kugel mit Hartmetallschaft, Länge 10.0 mm, EAL* 4.0 mm	1
A-5000-0138	M2, Ø4 mm, diamantbeschichtete Kugel mit Hartmetallschaft, Länge 40 mm, EAL* 40.0 mm	1
A-5003-2280	M2, Kohlefaser Verlängerung, Länge 40 mm	1
A-5004-7591	M2, Edelstahlverlängerung, Länge 30 mm	1
A-5004-7585	M2, Edelstahlverlängerung, Länge 10 mm	1
A-5004-7592	M3 to M2, Edelstahladapter, Länge 5 mm	2
A-5004-7582	M2/M3-Anziehwerkzeug	2
–	Koffer	1

HINWEIS: EAL* - Effektive Arbeitslänge.

SST250 Taster-Einstellwerkzeug

Unser Taster-Einstellwerkzeug wurde entwickelt, um die Genauigkeit und Effizienz für Equator- und KMG-Anwender zu verbessern.

Das SST250 unterstützt Sie bei der präzisen Einstellung von Tasterwinkeln und reduziert das Fehlerrisiko. Es sorgt für präzise Ergebnisse,

so dass Sie weniger Zeit mit manuellen Anpassungen verbringen und mehr Zeit für produktive Aufgaben haben.

Dadurch entfällt die Anwesenheit erfahrener Bediener beim Tasterwechsel, was zu erheblichen Einsparungen bei der Rüstzeit und den Maschinenstillstandszeiten führt.

Das intuitive Design ermöglicht es auch weniger erfahrenen Anwendern, die Winkel A und B mit einer Genauigkeit von einem Grad einzustellen. Dies gewährleistet stets zuverlässige Ergebnisse.



SST250 Kits

Artikelnummer	Beschreibung	Anzahl der Komponenten
A-7286-0003	SST250 Basiskit	6
A-7286-0002	SST250 Zwischenkit	9

A-7286-0003 - SST250 Basiskit

Artikelnummer	Beschreibung	Menge
A-7286-0003	SST250 B-Winkel	1
A-5555-0286	M3 Edelstahlverlängerung, Länge 30 mm	1
A-5004-7591	M2, Edelstahlverlängerung, Länge 30 mm	1
A-5004-7582	M2/M3-Anziehwerkzeug	2
–	Koffer	1

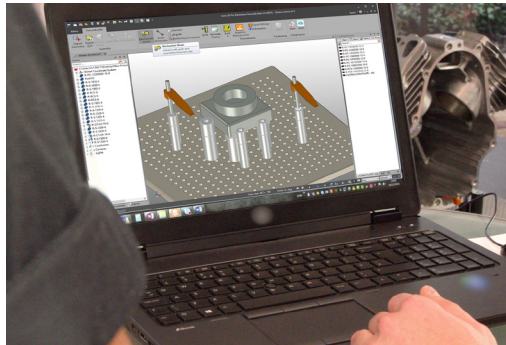
A-7286-0002 - SST250 Zwischenkit

Artikelnummer	Beschreibung	Menge
A-7286-0015	SST250 A-Winkel	1
A-7286-0003	SST250 B-Winkel	1
P-TL01-0027	1.5 mm Kugelkopf-Innensechskantschlüssel	1
P-TL01-0089	0.89 mm Sechskantschlüssel	1
A-5555-0286	M3 Edelstahlverlängerung, Länge 30 mm	1
A-5004-7591	M2, Edelstahlverlängerung, Länge 30 mm	1
A-5004-7582	M2/M3-Anziehwerkzeug	2
–	Koffer	1

3D-FixtureBuilder

FixtureBuilder ist eine 3D-Software zum Erstellen von Vorrichtungen. Sie können Komponentenmodelle per Drag und Drop auf die Grundplatte oder eine andere Komponente ziehen.

Die „Build it“-Funktion generiert Arbeitsanweisungen und unterstützt die Offline-Programmierung für KMG, Equator-Messungen und optische Prüfungen.



12-monatiges Probe-Abonnement

Wir bieten Ihnen beim Kauf qualifizierter Produkte ein kostenloses 12-monatiges Abonnement für unsere 3D-Modellierungssoftware FixtureBuilder.

Für Abonnements oder unbefristete Lizenzen besuchen Sie unseren Online-Shop oder wenden Sie sich an Ihre Renishaw-Niederlassung.

Artikelnummer	Lizenzbeschreibung
CS-SOF-SW-17-FBCU	FixtureBuilder-Lizenz im Lieferumfang der Renishaw License Manager Software enthalten.
CS-SOF-SUBS-17-FBNU	Jahresabonnement. Wird als Aktivierungscode für einen benannten Benutzer gesendet.
CS-SOF-SW-17-FBNRMS	Renishaw Licence Manager software. Kontrollierte Lizenz.
CS-SOF-SW-17-FBNU	FixtureBuilder-Lizenz. Wird per Download bereitgestellt.
CS-SOF-SW-17-FBTRANS	FBTRANS Zusätzliches Übersetzermodul für CATIA, ProE, UGNX, SolidWorks und Inventor. Wird per Download bereitgestellt.
A-6490-0052	FixtureBuilder-Lizenz für Offline-Benutzer. Wird auf einem Dongle bereitgestellt und kann zwischen Arbeitsstationen übertragen werden.
A-6490-0055	Renishaw Licence Manager-Hardware. Wird über einen Dongle gesteuert.

Schulungen und Support von Renishaw

Um eine kostenlose 30-Tage-Testversion zu nutzen, Schulungsvideos anzusehen, unsere häufig gestellten Fragen zu lesen und mehr über unsere Support-Services zu erfahren, besuchen Sie www.renishaw.com/fixturebuilder.

www.renishaw.de/Renishaw-Weltweit



#renishaw

© 2025 Renishaw plc. Alle Rechte vorbehalten. Dieses Dokument darf ohne die vorherige schriftliche Genehmigung von Renishaw weder ganz noch teilweise kopiert oder reproduziert werden oder auf irgendeine Weise auf ein anderes Medium oder in eine andere Sprache übertragen werden.

RENISHAW® und das Symbol eines Messtasters sind eingetragene Marken der Renishaw plc. Renishaw Produktnamen, Bezeichnungen und die Marke „apply innovation“ sind Warenzeichen der Renishaw plc oder deren Tochterunternehmen. Andere Markennamen, Produkt- oder Unternehmensnamen sind Marken des jeweiligen Eigentümers.

ZWAR HABEN WIR UNS NACH KRÄFTEN BEMÜHT, FÜR DIE RICHTIGKEIT DIESES DOKUMENTS BEI VERÖFFENTLICHUNG ZU SORGEN, SÄMTLICHE GEWÄHRLEISTUNGEN, ZUSICHERUNGEN, ERKLÄRUNGEN UND HAFTUNG WERDEN JEDOCH UNGEACHTET IHRER ENTSTEHUNG IM GESETZLICH ZULÄSSIGEN UMFANG AUSGESCHLOSSEN. RENISHAW BEHÄLT SICH DAS RECHT VOR, ÄNDERUNGEN AN DIESEM DOKUMENT UND AN DER HIERIN BESCHRIEBENEN AUSRÜSTUNG UND/ODER SOFTWARE UND AN DEN HIERIN BESCHRIEBENEN SPEZIFIKATIONEN VORZUNEHMEN, OHNE DERARTIGE ÄNDERUNGEN IM VORAUS ANKÜNDIGEN ZU MÜSSEN.

Renishaw plc. Eingetragen in England und Wales. Nummer im Gesellschaftsregister: 1106260. Eingetragener Firmensitz: New Mills, Wotton-under-Edge, Glos, GL12 8JR, Großbritannien.

Aus Gründen der besseren Lesbarkeit wird bei Personenbezeichnungen und personenbezogenen Hauptwörtern in diesem Dokument die männliche Form verwendet. Entsprechende Begriffe gelten im Sinne der Gleichbehandlung grundsätzlich für alle Geschlechter. Die verkürzte Sprachform hat nur redaktionelle Gründe und beinhaltet keine Wertung.

Renishaw GmbH

T +49 (0)7127 9810

E germany@renishaw.com

Renishaw (Austria) GmbH

T +43 2236 379790

E austria@renishaw.com

Renishaw (Switzerland) AG

T +41 55 415 50 60

E switzerland@renishaw.com

Artikel-Nr.: H-1000-0463-02-A

Veröffentlicht: 11.2025