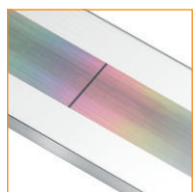
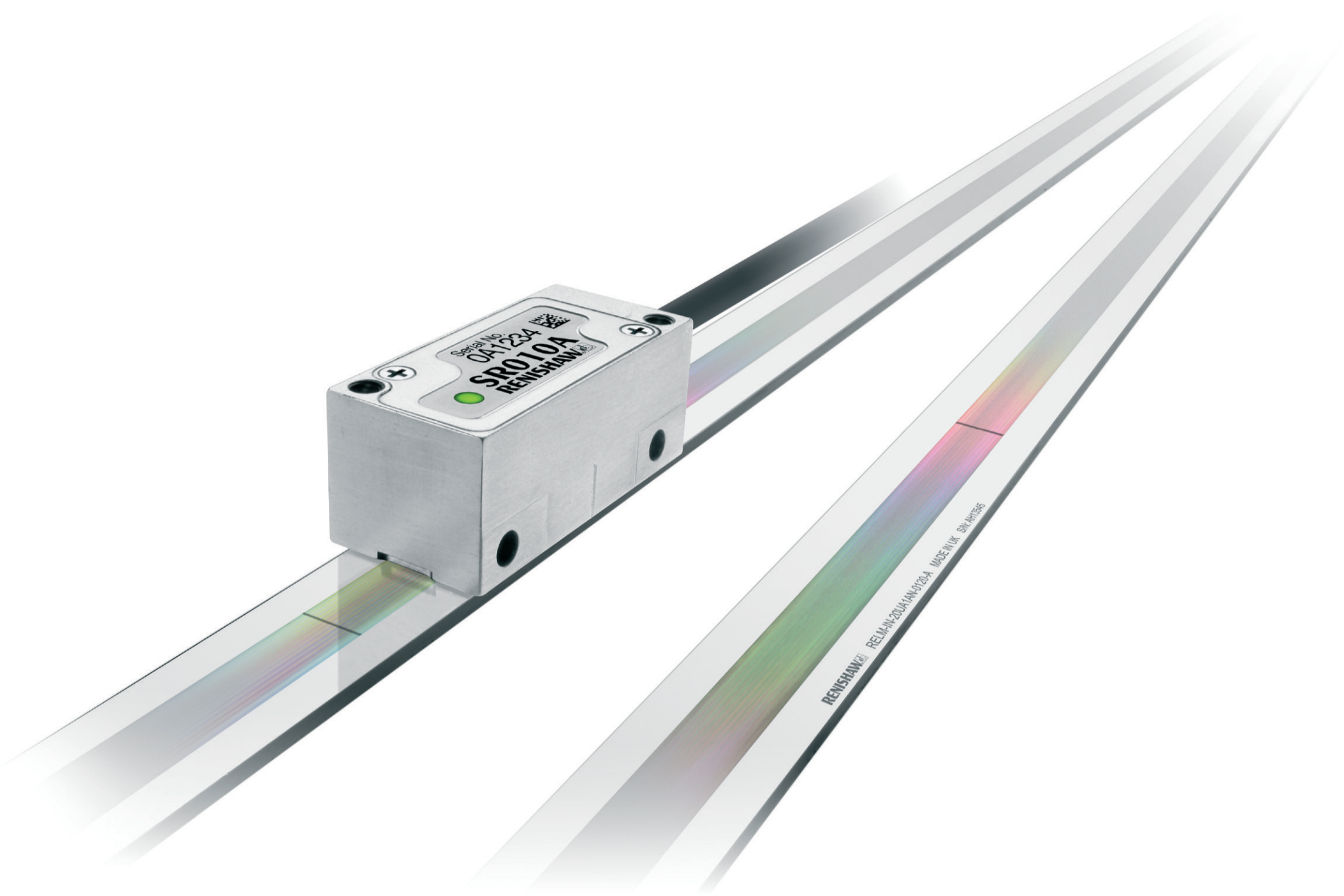


# SIGNUM™ RELM high accuracy linear encoder



## **IN-TRAC™ auto-phase optical reference mark**

Thermally stable, bi-directional reference mark

## **IN-TRAC™ automatisch synchronisierende optische Referenzmarke**

Thermisch stabile, bidirektionale Referenzmarke



## **High performance operation**

Better than  $\pm 40$  nm cyclic error and  $\pm 1$   $\mu$ m accuracy

## **Lineares Wegmess-System für höchste Genauigkeit**

Zyklischer Fehler kleiner als  $\pm 40$  nm - Genauigkeit  $\pm 1$   $\mu$ m



## **Range of robust, high precision scales**

Tough, low CTE material with fine pitch performance

## **Robuste und hochgenaue Maßstäbe**

Sehr geringer Ausdehnungskoeffizient und hohe Auflösung