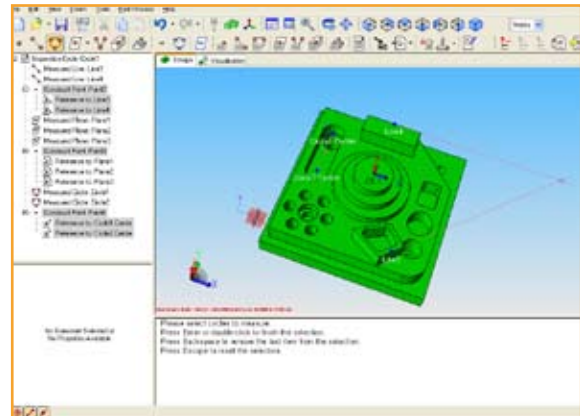


Renishaw vergroot mogelijkheden voor creatief machinaal bewerken met nieuwe meerassige voorziening voor Productivity+™ tastersoftware

Het meten op meerassige bewerkingsmachines gaat een grote stap voorwaarts zetten wanneer de nieuwe versie verschijnt van de Renishaw Productivity+™ tastersoftware op pc-basis. Een belangrijke verbetering is de nieuwe meerassige voorziening, die creatiever en efficiënter machinaal bewerken mogelijk maakt. Samen met de zeer nauwkeurige Renishaw meettasters op basis van Rengage™ 3D-technologie en de nieuwe uiterst compacte radiotasters ontstaat een brede keuze aan flexibele oplossingen voor proces- en machineontwerpers.

Meerassige machines voegen extra dimensies toe aan de bewerkingsmogelijkheden, en de Productivity+™ software op pc-basis biedt u nu het volledig profijt van de gegevens uit meerdimensionale tasterbewegingen. Zodra een product is ingevoerd, kunt u met de Productivity+™ software logische tests op uw werkstuk uitvoeren om zeker te weten dat de instellingen kloppen en daarna nauwkeurig uw procesparameters bijwerken voordat het verspanen begint. Vervolgens kunt u tijdens het verspanen machinevariabelen zoals werkinstellingen bijregelen, en beslissingen nemen over uw proces op basis van de exacte omstandigheden die zich op uw machine voordoen. Kort gezegd helpt Productivity+™ bewerkingsprocessen om zich aan te passen aan optredende variaties.



De meerassige voorziening van Productivity+™ wordt gelanceerd op de beurs EMO 2009 als een gratis technologische kennismaking voor nieuwe klanten en onderhoudsabonnees die machineconfiguraties gebruiken met één of twee op de machinetafel gemonteerde rotatieassen. “We willen bij al onze afnemers het creatieve gebruik van tastertechniek stimuleren”, aldus Derek Marshall, manager bewerkingsmachinesoftware bij Renishaw. “Daarom nodigen wij ze uit om de nieuwe functionaliteit te proberen en de voordelen te ervaren.” Geleidelijk gaat de technologie zich uitbreiden en voordelen voor de procesbesturing opleveren in een brede variëteit aan machineconfiguraties.

“Productivity+™ draait feitelijk om het aanmoedigen van innovatie en creativiteit in bewerkingsprocessen”, vervolgt Marshall. “Daarom introduceren we op de EMO in Milaan ook andere nieuwe mogelijkheden, waaronder ‘Custom Macros’ om complexe logica of bestaande macro’s onder te brengen in Productivity+™ code en een verdere uitbreiding van de faciliteiten om vormen op te bouwen.” Ondanks deze alsmaar krachtiger mogelijkheden is Productivity+™ code nog steeds volledig door een machinebesturing uit te voeren, zonder dat een aparte pc of server nodig is. Productieleiders kunnen hun processen dus verbeteren zonder extra hardware aan te schaffen of zich zorgen te maken over communicatieproblemen met andere systemen.

Producten maken op meerassige bewerkingsmachines vraagt om een hoge nauwkeurigheid in elke meetrichting, en dat is wat de Renishaw Rengage™ 3D-drukmetingstechnologie biedt. Met hun gepatenteerde tastmechanisme en geavanceerde elektronica leveren de schakelende meettasters OMP400 en RMP600 beide een submicron 3D-tastkwaliteit op oppervlaktecontouren, zelfs met lange styli.

Speciaal interessant voor meerassige machines is de RMP600 schakelende meettaster die de taster signalen doorgeeft via de beproefde Renishaw radiotransmissie met frequentiesprongen over gespreide bandbreedte (FHSS). Hierdoor werkt de meettaster zelfs wanneer hij geen enkele zichtlijn heeft met de ontvanger; een gebruikelijke situatie bij meerassig bewerken. De RMP600 beschikt ook over een innovatieve "Auto-Reset"-functie, die compenseert styluskrachten als gevolg van veranderingen in de tasteroriëntatie en daarmee valse taster signalen voorkomt. Dankzij deze functionaliteit werkt de meettaster zelfs probleemloos op machines met koppen die knikbewegingen maken. De RMP600 is de eerste drukmetende taster die radiotransmissie, Rengage™ 3D-technologie en Auto-Reset met elkaar combineert. Het is dan ook de ideale partner voor nauwkeurig meerassig bewerken.

Door de meerassige nauwkeurigheid van de Rengage™ 3D-productlijn te combineren met de creatieve voordelen in procesbesturing van de Productivity+™ software, wordt het bij machinaal bewerken gemakkelijker dan ooit om tijdens het proces te meten en zo efficiënter te werken en bewerkingsfouten te voorkomen.

Het Renishaw programma van meet-en procesbesturingssoftware voor CNC-bewerkingsmachines bestrijkt het gehele gebied van tastertoepassingen op bewerkingsmachines. Het loopt van besturingsproblemen oplossen met de Productivity+™ suite tot aan verificatie op de machine en metingen in CMM-stijl met de Renishaw OMV softwarefamilie. Meer informatie over Renishaws toonaangevende reeks meettastersystemen en software voor CNC-bewerkingsmachines vindt u op www.renishaw.nl/mtp

