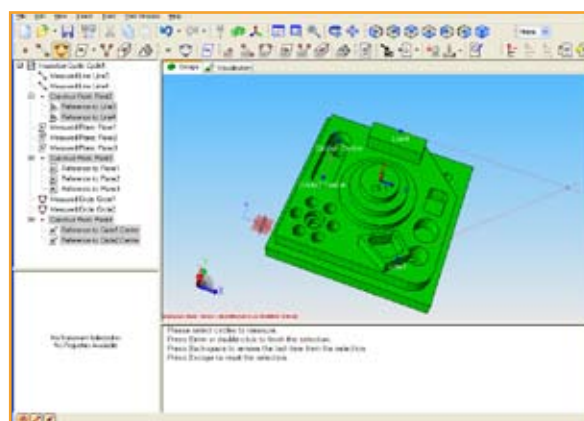


Più creatività nei processi di produzione con Renishaw grazie all'opzione multiasse per il software di tastatura Productivity+™

Un balzo in avanti per la misura su macchine utensili multiasse con l'introduzione della nuova versione di Renishaw Productivity+™, software di tastatura su base PC. Un ampliamento chiave è la nuova opzione multiasse che apre la porta a maggiore creatività ed efficienza nei processi di lavorazione e, in combinazione con la tecnologia Renishaw Rengage™ 3D e le nuove sonde radio ultracompatte, dà agli ingegneri di processo e agli operatori macchina un'ampia scelta di soluzioni flessibili.

Le macchine utensili multiasse aggiungono una nuova dimensione alle possibilità di lavorazione e il nuovo software di tastatura basato su PC Renishaw Productivity+™ permette agli utilizzatori di sfruttare al meglio i movimenti delle sonde. Dal momento in cui il pezzo è caricato in macchina il software Productivity+™ può effettuare prove logiche per verificare che il piazzamento sia corretto e inserire correzioni sui parametri prima di iniziare la lavorazione. Durante la lavorazione, può poi essere utilizzato per affinare le variabili o per prendere decisioni di processo in base alle condizioni che si verificano in quel momento in macchina. In breve, Productivity+™ aiuta ad adattare i processi di lavoro alle variazioni a cui sono soggetti.

L'opzione multiasse per Productivity+™ sarà lanciata in fiera a EMO 2009 per le configurazioni di macchina con fino a due assi rotativi sulla tavola, come modulo di valutazione tecnologica gratuito per nuovi clienti e per chi ha un contratto di assistenza software.

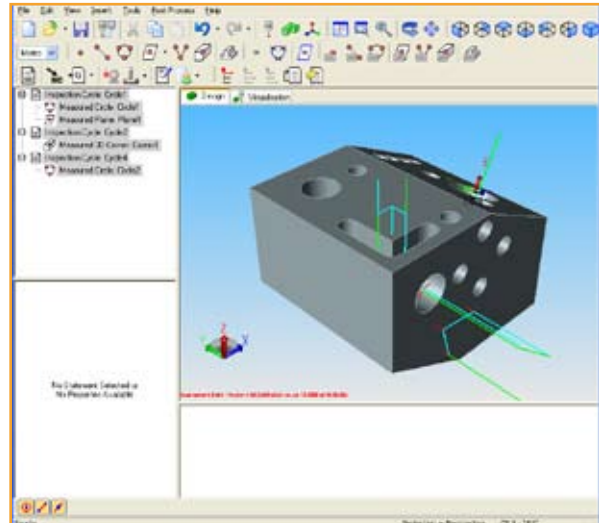


Derek Marshall, Responsabile Software per Macchina Utensile Renishaw dice: "Vogliamo incoraggiare l'uso creativo della tastatura presso tutti gli utilizzatori di nostri prodotti, perciò li invitiamo a provare le nuove funzionalità e a scoprirne i nuovi benefici". Nel tempo questa tecnologia si allargherà e darà accesso a questi benefici di controllo di processo su una varietà sempre più ampia di configurazioni di macchine.

Marshall prosegue così: "La promozione della creatività e dell'innovazione nei processi di lavorazione è il punto chiave, perciò introdurremo anche altre nuove funzioni alla EMO di Milano, tra cui un sistema di macro personalizzate per inserire programmi macro esistenti o logica complessa nel codice Productivity+™, e una ulteriore espansione della capacità di gestire caratteristiche costruite". Nonostante queste capacità sempre più potenti, il codice generato da Productivity+™ può comunque girare sul controllo delle macchine utensili, migliorando i processi produttivi senza PC esterni o server, eliminando così la necessità di hardware aggiuntivo o di comunicazioni complesse, necessarie con altri sistemi.

I pezzi prodotti su una macchina utensile multiasse richiedono un alto livello di accuratezza per ognuna delle direzioni di misura, e la tecnologia Renishaw Rengage™ 3D permette di ottenere questa accuratezza. Le sonde OMP400 e RMP600, dotate di un meccanismo di rilevamento ed elettronica dell'ultima generazione permettono prestazioni sub-micron anche su superfici sculturate e anche con stili lunghi.

In particolare la sonda RMP600 è di interesse speciale per gli utilizzatori di macchine multiasse grazie alla trasmissione radio a salto di frequenza su spettro diffuso (FHSS), che permette il funzionamento anche quando la sonda è completamente priva di visuale del ricevitore, caso comune con le macchine multiasse. Il tastatore RMP600 integra anche una innovativa funzione di auto reset che può compensare le forze sullo stilo causate dal cambio di orientamento, potenziale causa di errori e falsi contatti. Questa funzionalità permette al tastatore di funzionare anche su macchine che ruotano il tastatore nello spazio. Primo tastatore a combinare funzionamento estensimetrico con trasmissione radio e reset automatico, RMP600 è il partner ideale per le lavorazioni multiasse.



L'unione dell'accuratezza multiasse dei tastatori Rengage™ 3D con la creatività di Productivity+™ consente agli utilizzatori di accedere con facilità ai benefici del controllo di processo e di ridurre gli errori di lavorazione.

La gamma Renishaw di software per la misura e il controllo di processo su macchina utensile copre l'intero ventaglio delle applicazioni di tastatura a bordo macchina, dal controllo di processo con Productivity+™ suite, alla verifica in macchina e alla misura in stile macchina di misura con Renishaw OMV. Per ulteriori informazioni sulle soluzioni di tastatura di Renishaw, leader di mercato nei software e nell'hardware per la misura in macchina utensile, visitate www.renishaw.it