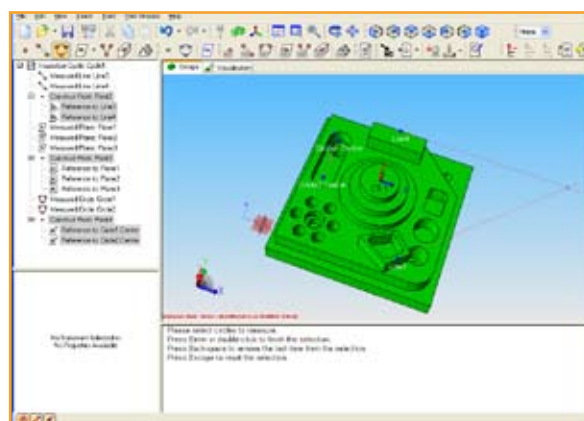


Renishaw rozšiřuje možnosti kreativního procesu obrábění novou víceosou aplikací pro snímací software Productivity+™

Se zavedením nové verze snímacího softwaru Productivity+™ pro PC společnosti Renishaw učiní měření na víceosých obráběcích strojích velký skok kupředu. Klíčovým zlepšením je nová možnost pro více os, která umožňuje větší kreativitu a efektivnost u obráběcích procesů, je podporována vysoce přesnými dotekovými sondami založenými na 3D technologii Rengage™ a novými vysoce kompaktními rádiovými sondami společnosti Renishaw a nabízí technologům výrobního procesu a strojním operátorům široký výběr flexibilních procesních řešení.

Víceosé obráběcí stroje dodávají možnostem obrábění další dimenze a software Productivity+™ pro PC nyní umožňuje uživatelům plně využít výhod údajů z vícerozměrových pohybů sondy. Od okamžiku prvního vstupu dílu do stroje je možné použít software Productivity+™ pro provádění logických testů dílů, které zajistí, že nastavení je správné, a potom přesně aktualizují procesní parametry dříve, než je zahájeno obrábění. Potom během obráběcí operace je možné ho použít pro doladění proměnných stroje, např. pracovního posunutí, nebo pro rozhodování o procesu podle přesných podmínek zjištěných ve stroji. Jednoduše řečeno, Productivity+™ pomáhá obráběcím procesům v přizpůsobení se přirozeným výkyvům.

Víceosá funkce Productivity+™ bude představena na veletrhu EMO 2009 jako technologická možnost zdarma na zkoušku pro nové zákazníky a zákazníci se smlouvou na údržbu, kteří používají konfiguraci stroje,



při níž jsou až dvě rotační osy instalovány na stole stroje. Derek Marshall, ředitel softwaru pro obráběcí stroje společnosti Renishaw, říká: „Chceme podpořit kreativní použití snímání všemi našimi uživateli, proto je zveme, aby si vyzkoušeli nové funkce a viděli výhody, které mohou přinést.“ V budoucnosti bude tato technologie rozšířena, aby přinášela výhody při řízení procesu u mnoha různých konfigurací strojů.

Marshall pokračuje: „Podpora inovací a kreativity v obráběcích procesech je hlavním smyslem Productivity+™, proto na veletrhu EMO v Miláně představíme i širokou nabídku dalších funkcí, mezi které patří ‚Uživatelská makra‘ umožňující vložit komplexní logiku nebo stávající makro programy do kódu Productivity+™ a další rozšíření efektivních možností tohoto softwaru v oblasti konstruovaných prvků.“ Přes jeho stále výkonnější možnosti je možné nechat běžet kód Productivity+™ pouze v řídicím systému obráběcího stroje bez nutnosti použít externí PC nebo server, takže dílenští vedoucí mohou zlepšovat své procesy s důvěrou, aniž by potřebovali další hardware nebo si dělali starosti s komunikačními problémy vyskytujícími se u jiných systémů.

Součásti vyráběné na víceosých obráběcích strojích vyžadují vysokou úroveň přesnosti v každém směru měření a právě to poskytuje 3D tenzometrická technologie Rengage™ společnosti Renishaw. Dotekové sondy OMP400 a RMP600 používají patentovaný snímací mechanismus a pokročilou elektroniku a umožňují submikronový 3D výkon sondy na

tvarových plochách, dokonce i s dlouhými doteky.

Doteková sonda RMP600 je obzvláště zajímavá pro uživatele víceosých strojů, je totiž vybavena osvědčeným přenosem FHSS (rozšíření frekvenčního spektra přepínáním kmitočtu) společností Renishaw pro signály sondy. To umožňuje sondě pracovat, dokonce i když je úplně mimo dohled přijímače signálu, což je běžný případ při víceosém obrábění. Sonda RMP600 má i inovativní funkci automatického resetování, která umí kompenzovat síly doteku generované změnami orientace sondy – to může způsobit falešné sepnutí sondy. Uvedená funkce umožňuje sondě efektivně pracovat dokonce i na strojích s kyvnou hlavou. Sonda RMP600, první tenzometrická sonda kombinující rádiový přenos, 3D technologii Rengage™ a techniku automatického resetování, je ideální partner pro přesné víceosé obrábění.

Díky kombinaci víceosé přesnosti 3D výrobní řady Rengage™ s výhodami kreativního řízení procesu softwarem Productivity+™ pro PC zjistí uživatelé obráběcích strojů, že je teď snazší než kdykoliv jindy používat měření během procesu, získat tak na efektivnosti a eliminovat chyby obrábění.

Nabídka měřicího a proces řídicího softwaru pro CNC obráběcí stroje společnosti Renishaw se orientuje na úplný rozsah snímacích aplikací u obráběcích strojů, od řešení problémů řízení procesu softwarem Productivity+™ až po měření dílce na obráběcím stroji a měření stylem souřadnicových měřicích strojů pomocí softwaru OMV Renishaw. Další informace o špičkové nabídce snímacích systémů a softwaru pro CNC obráběcí stroje společnosti Renishaw najdete na stránce www.renishaw.cz/mtp.

www.renishaw.cz

