

# Apresentação da Renishaw plc



## Sobre a Renishaw

# Empresa líder mundial em metrologia

Um empresa FTSE 250 com sede no Reino Unido



## Desempenho operacional avançado

Transformando a eficiência produtiva e elevando a qualidade dos produtos

Maximizando os recursos de pesquisa

Melhorando os procedimentos médicos e os resultados dos pacientes

## Nossa missão

Fornecer soluções de alta tecnologia, promovendo a inovação que atenda os requisitos de nossos clientes.

Projetar, fabricar e fornecer sistemas de metrologia da mais alta qualidade e confiabilidade, permitindo medições com base em padrões rastreáveis.

Trabalhar para a total satisfação do cliente através do melhor atendimento.



## Nossa filosofia



"A Renishaw acredita que, por princípio, o sucesso é resultado de produtos e processos patenteados e inovadores, fabricação de alta qualidade e capacidade de fornecer suporte ao cliente em todos os mercados ao redor do globo."

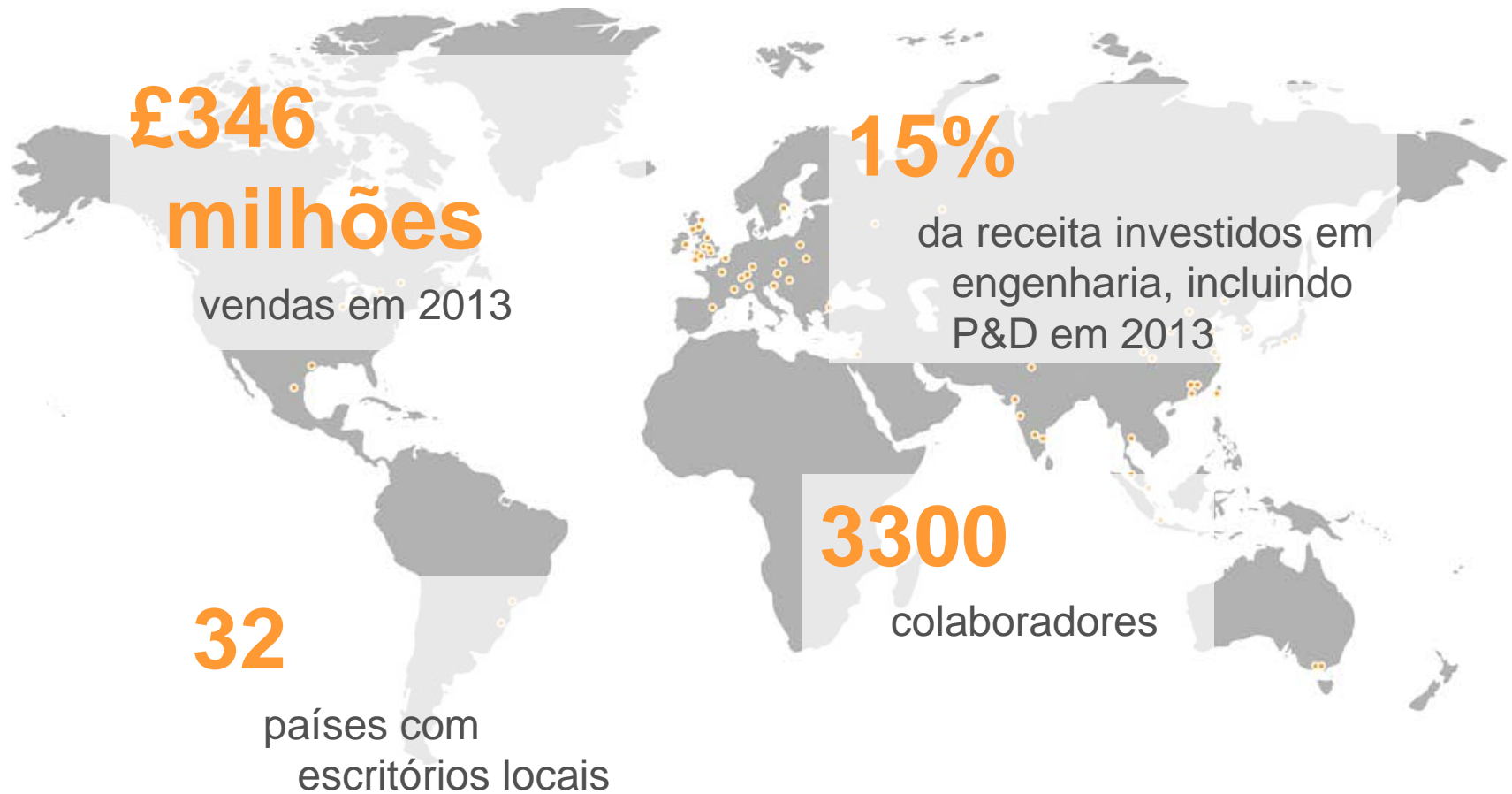
**Sir David McMurtry**  
Presidente e Diretor Executivo

## Assegurando o crescimento para o longo prazo

Para assegurar nosso êxito, executamos a maioria das atividades essenciais, como projeto, fabricação, vendas e suporte.



## Destques



## Nossa estratégia



Pesquisa contínua,  
criando posições  
fortes no mercado  
com produtos  
inovadores



Produção eficiente  
de alta qualidade



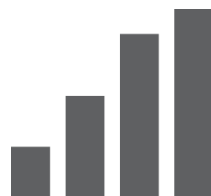
Presença forte no  
mercado e foco nos  
mercados  
emergentes



Desenvolvendo os  
negócios através  
de aquisições



Suporte ao cliente



Desenvolvimento  
consistente



Pessoas



Foco para se tornar  
um fornecedor de  
soluções

## Nossos clientes



Aeroespacial



Agricultura



Automotiva



Produtos de  
consumo



Construção



Medicina



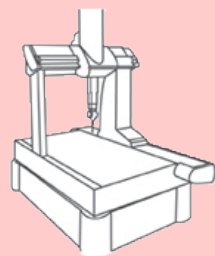
Geração de  
energia



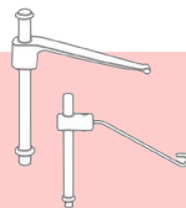
Pedreiras e  
mineração



# Nossa especialidade – Controle do processo de



Produtos para  
medição por  
coordenadas



Fixações



Medição

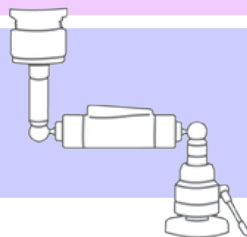
**Monitoramento  
pós-processo**



Apalpadores para  
máquinas-ferramenta e  
sistemas de preset de  
ferramentas

**Inspeção durante  
o processo**

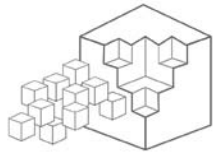
**Preparação do processo**



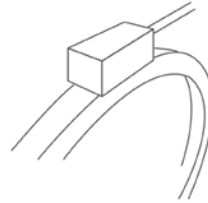
Produtos para  
calibração e teste de  
desempenho

**Fundação do processo**

# Nossa especialidade – Metrologia industrial



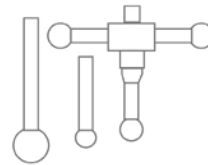
Fabricação  
Aditiva



Controle de  
movimentos



Exploração e  
metrologia em  
larga escala



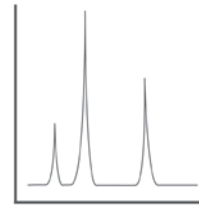
Pontas para  
sistemas de  
apalpadores



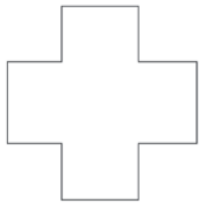
## Nossa especialidade – Proteção da saúde



Digitalizadores  
odontológicos,  
software CAD,  
fresadoras e  
estruturas



Microscópios e  
análises Raman



Software de  
planejamento  
neurocirúrgico,  
implantáveis e  
robótica



Sistemas de  
diagnóstico para  
pesquisa clínica



# Nosso serviço, sua solução



Hardware

Atualizações  
no usuário  
final



Treinamento  
de clientes



Engenharia  
de aplicação



Soluções  
chave na mão



Consultoria

Fornecimento  
de produtos  
de consumo



Instalação no  
OEM

Produtos  
avancados



Serviço &  
suporte em  
todo o mundo

Software



## Ajudando nossos clientes a serem bem-sucedidos

**Consultoria** | Engenharia | Implementação | Suporte

Entendendo as necessidades dos clientes

Estabelecendo um relacionamento como um parceiro confiável

"Observamos o tempo de ciclo completo de produção e em alguns casos fomos capazes de reduzi-lo em até 50%."

**Alp Aviation (Turquia)**



## Ajudando nossos clientes a serem bem-sucedidos

Consultoria | **Engenharia** | Implementação | Suporte

Nos valemos da experiência adquirida com os clientes e com nossos processos

Alavancando nossa rede P&D

"REVO® , o sistema de medição flexível aumenta significativamente nossa capacidade de medição e também digitaliza características com elevada exatidão."

**MTU Friedrichshafen GmbH (Alemanha)**

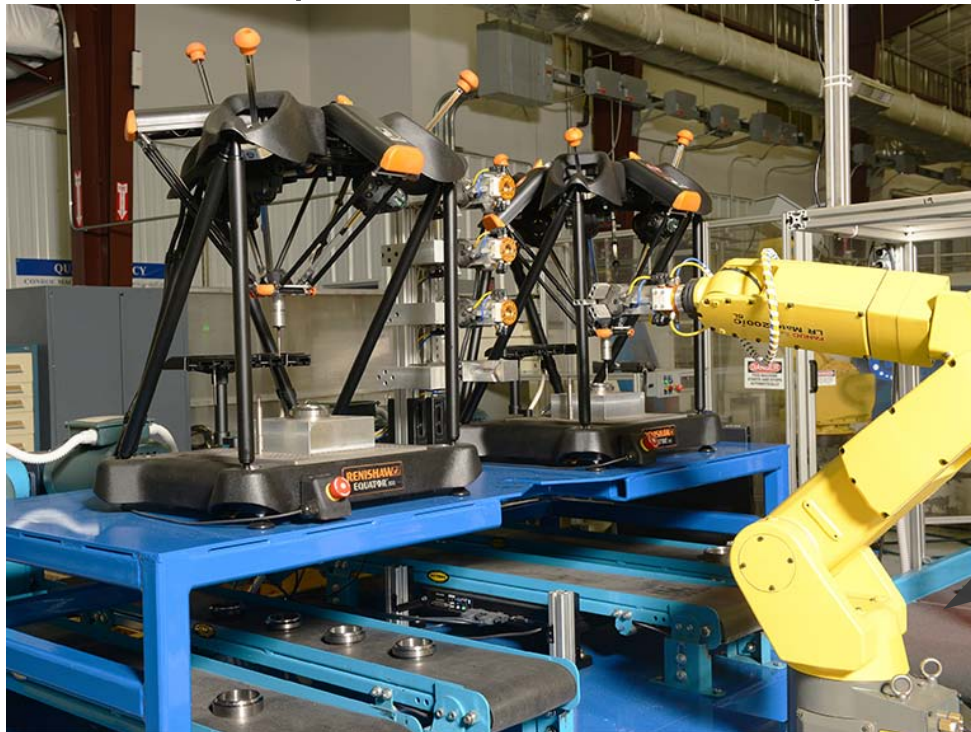


## Ajudando nossos clientes a serem bem-sucedidos

Consultoria | Engenharia | **Implementação** | Suporte

Fornecendo soluções completas a partir de uma diversificada linha de produtos

Utilizando experiência local em 32 países com suporte internacional



"Para nossa célula de usinagem não houve nenhum outro equipamento de medição de chão de fábrica tão eficaz quanto o Equator."

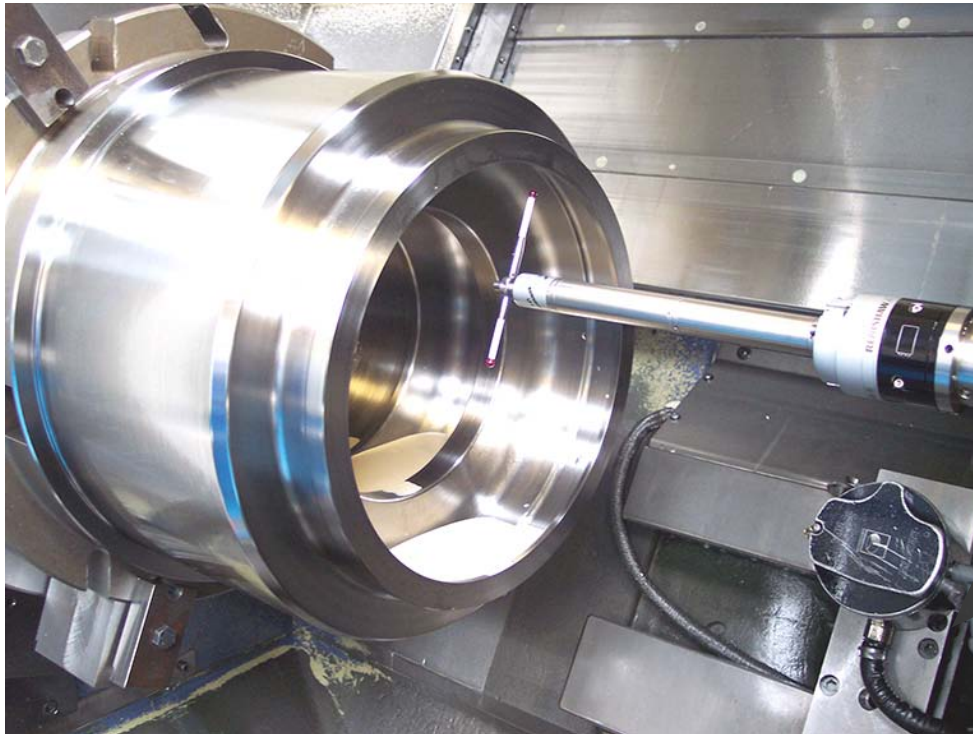
Conroe (EUA)

## Ajudando nossos clientes a serem bem-sucedidos

Consultoria | Engenharia | Implementação | **Suporte**

Assegurando acesso fácil aos colaboradores dedicados

Envio no mesmo dia de peças sobressalentes e produtos de consumo



"Através da utilização de máquinas-ferramenta CNC temos tido um relacionamento muito próximo com Renishaw – a flexibilidade e a disposição para colaborar sempre foram excepcionais."

**Castle Precision  
(Reino Unido)**



## Nosso compromisso com a inovação

"Temos um compromisso de longo prazo com a Pesquisa & Desenvolvimento, com gastos anuais historicamente entre 14 % e 18% da receita. Também investimos pesado para criar os nossos próprios canais de distribuição e estamos preparados para fazer aquisições quando encontramos empresas com tecnologias e pessoas complementares."

**Geoff McFarland**

Diretor da Engenharia do Grupo



# 40 anos de inovação



years of innovation  
(1973-2013)

## 40 anos de inovação



1972

David  
McMurtry  
inventa o  
primeiro  
apalpador por  
contato



1977

Primeiro  
apalpador  
dedicado para  
máquinas-  
ferramenta



1987

Lançado o  
software de  
digitalização  
MAETRACE



Primeiro  
sistema de  
interferômetro  
laser Renishaw

# 40 anos de inovação



1989



1991



1992



Primeira linha  
de cabeçotes  
de leitura e  
interfaces  
Renishaw

Sistema ballbar  
QC10

Microscópio  
Raman

Máquina de  
digitalização  
Cyclone

## 40 anos de inovação



1995

Escala laser  
HS10



1997

Lançado o  
software de  
controle de  
processo  
PCMT para  
máquinas-  
ferramenta



2002

Digitalizador  
odontológico  
Triclone 90



2005

Sistema de  
medição em  
5 eixos REVO

# 40 anos de inovação



2007

Criada a linha de produtos neurológicos



2010

Investimento em sistemas de medição e exploração laser



2011

Linhas de produtos de medição e fabricação aditiva



2013

Linha de fixações

## Visão

"Ao longo dos anos, John Deer e eu tentamos construir uma empresa diferente de todas as outras.

Diferente no modo como aplicamos a tecnologia aos problemas reais, como investimos pensando no futuro, como produzimos ao invés de terceirizar e como tratamos nossos clientes como parceiros."



**Sir David McMurtry**  
Presidente e Diretor Executivo

## Nosso percurso até o agora...



1973

Registro da  
Renishaw  
Electrical Ltd

1976

Primeiro  
apalpador para  
MMCs  
disponível  
comercialmente

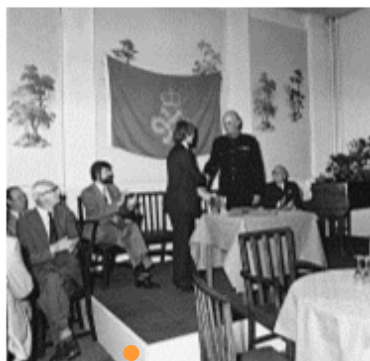
1978

Adquiridas as  
primeiras  
instalações  
comerciais

Primeiro caso  
de patente  
disputado em  
conjunto com a  
Rolls-Royce



# Nosso percurso até o agora...



1979

Vendas atingem  
£1 milhão  
(85% exportação)

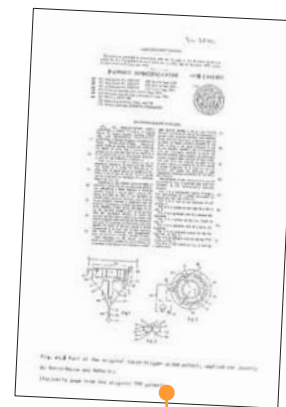
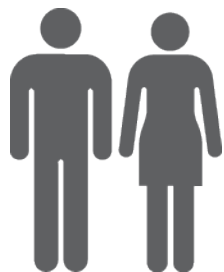
Primeiro  
Queen's Award  
(Mérito em  
Exportação)

David McMurtry  
se une à  
empresa em  
tempo integral,  
primeiro  
aprendiz  
contratado

1981

Primeira planta  
de produção no  
estrangeiro  
(Irlanda),  
primeira filial  
de vendas  
(EUA)

## Nosso percurso até o agora...



1984

As ações da Renishaw entram na lista oficial da Bolsa de Londres; emissão de bônus de subscrição levanta £5,9 milhões

1985

Primeiro sistema de patrocínio de estudantes

Inauguração do edifício em New Mills (nova sede da empresa)

1987

Acordo com a Rolls-Royce para obter 100% da propriedade das patentes originais

## Nosso percurso até o agora...



1996

3 prêmios pelo sistema de produção RAMTIC



1997

1000 colaboradores em todo o mundo



2000

Vendas globais atingem £100 milhões



2001

David McMurtry recebe o título de "Sir" "por serviços de projeto e inovação"

## Nosso percurso até o agora...



2006

Aquisição da  
itp GmbH



2010

Adquirida a  
participação  
inicial na  
Measurement  
Devices Ltd  
(MDL)



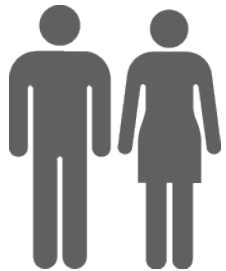
2011

Prêmio da  
melhor média  
empresa do  
ano no Reino  
Unido (National  
Business  
Awards)



Adquirido um  
local em Miskin  
(Gales do Sul)

## Nosso percurso até o agora...



**2012**

3000  
colaboradores  
em todo o  
mundo

Vendas globais  
atingem £ 300  
milhões

A planta Woodchester  
recebe o prêmio de  
Melhor Planta de  
Produtos Eletrônicos  
e Elétricos do Reino  
Unido

Aquisição da  
R&R

## Nosso desempenho em 2013

**£346 milhões**

vendas em 2013

**3300**

colaboradores

**32**

países com escritórios locais

**15%**

da receita investidos P&D em 2013

### Vendas por região

Extremo Oriente	40%
Europa Continental	28%
Américas	23%
Reino Unido e Irlanda	6%
Outras regiões	3%

### Colaboradores por região

Extremo Oriente	7%
Europa Continental	8%
Américas	6%
Reino Unido e Irlanda	71%
Outras regiões	8%

### Vendas por unidade de negócios

Metrologia	92%
Saúde	8%

## Fornecedor de soluções globais

Nosso objetivo é fornecer soluções de alta tecnologia, promovendo a inovação que atenda os requisitos de nossos clientes.



Com escritórios próprios em 70 localidades em 32 países, apoiamos os nossos clientes localmente antes, durante e após a venda, para construir relacionamentos de longo prazo e benefícios duradouros.

**RENISHAW**  <sup>®</sup>  
**apply innovation**™