

Apresentando a Renishaw plc

Sobre a Renishaw

Empresa líder mundial em metrologia

Uma empresa FTSE 250 com sede no Reino Unido



Desempenho operacional avançado

Transformando a eficiência produtiva e elevando a qualidade dos produtos

Maximizando os recursos de pesquisa

Melhorando os procedimentos médicos e os resultados dos pacientes

Nossa missão

Fornecer soluções de alta tecnologia, promovendo a inovação que atenda os requisitos de nossos clientes.

Projetar, fabricar e fornecer sistemas de metrologia da mais alta qualidade e confiabilidade, permitindo medições com base em padrões rastreáveis.

Trabalhar para a total satisfação do cliente através do melhor atendimento.



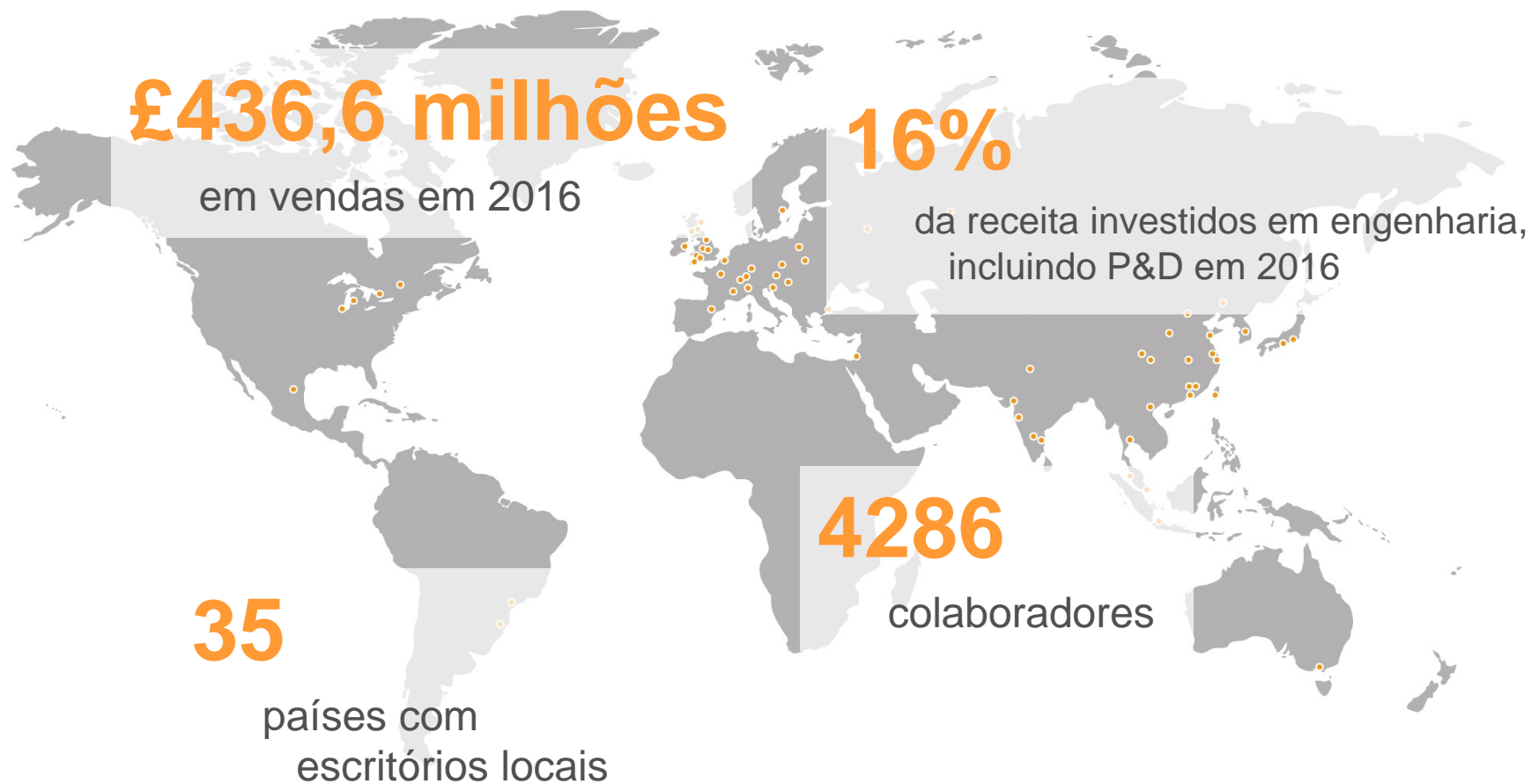
Nossa filosofia



"A Renishaw acredita que, por princípio, o sucesso é resultado de produtos e processos patenteados e inovadores, fabricação de alta qualidade e capacidade de fornecer suporte ao cliente em todos os mercados ao redor do globo."

Sir David McMurtry
Presidente e Diretor Executivo

Destaques

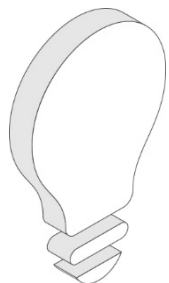


Assegurando o crescimento para o longo prazo

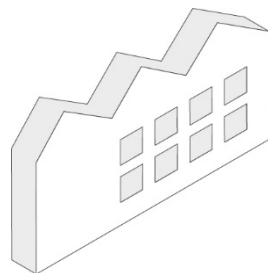
Para assegurar nosso êxito, executamos a maioria das atividades essenciais, como projeto, fabricação, vendas e suporte.



Nossa estratégia



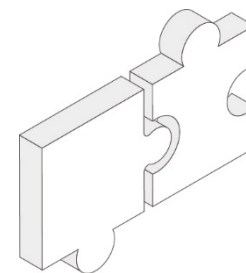
Pesquisa contínua,
criando posições
fortes no mercado
com produtos
inovadores



Produção eficiente
de alta qualidade



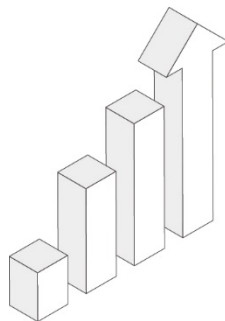
Presença forte no
mercado e foco nos
mercados
emergentes



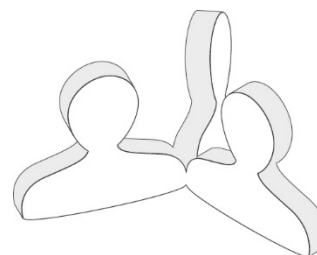
Desenvolvendo os
negócios através
de aquisições



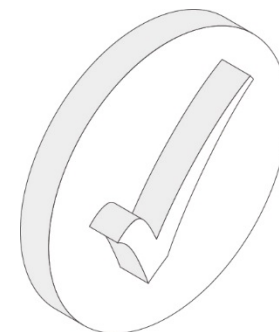
Suporte ao cliente



Desenvolvimento
consistente



Colaboradores



Foco para se tornar
um fornecedor de
soluções

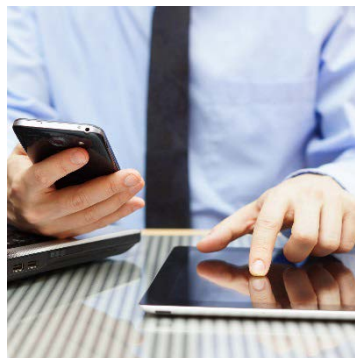
Nossos clientes



Indústria
aeroespacial



Indústria
automotiva



Eletrônica



Energia



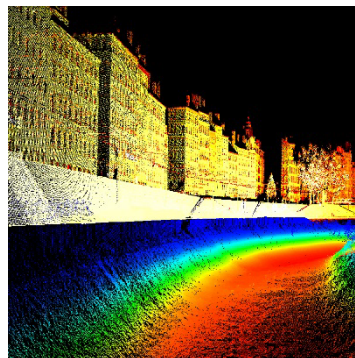
Indústria pesada



Operações
marítimas e em
offshore



Medicina e
cuidados de
saúde



Mineração,
mapeamento e
pedreiras

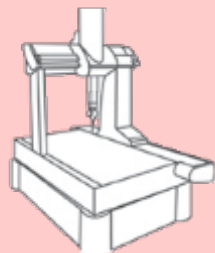


Produção de
precisão

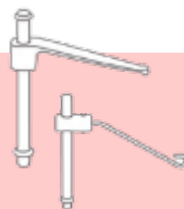


Aplicações
científicas, de
pesquisa e
análise

Nossa especialidade – Controle do processo de produção



Produtos para
medição por
coordenadas



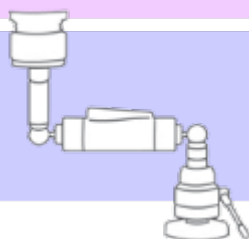
Fixações para
metrologia



Medição



Apalpadores
para máquinas-
ferramenta e
sistemas de
preset de
ferramentas



Produtos para
calibração e
teste de
desempenho

**Monitoramento
pós-
processo**

Controle em processo

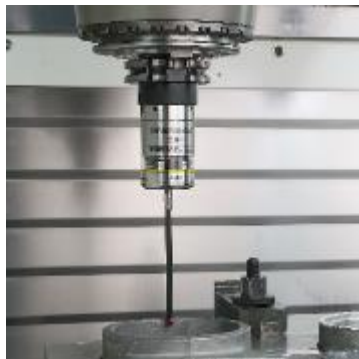
Preparação do processo

Base do processo

Nossa especialidade – Metrologia industrial



Apalpadores,
software e
atualizações
para CMMs



Apalpadores e
software para
máquinas-
ferramenta



Sistema de
medição
Equator™



Calibração e
otimização de
máquinas



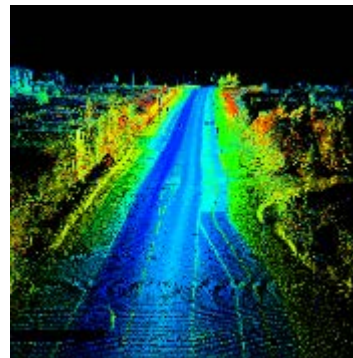
Fabricação
Aditiva



Leitores de
posição



Pontas para
apalpadores



Medição laser
espacial



Fixações para
metrologia

Nossa especialidade – Proteção da saúde



Produtos e
terapias
neurológicos



Produtos
cranianos,
maxilofaciais e
dentários



Espectroscopia
Raman

Nosso serviço, sua solução

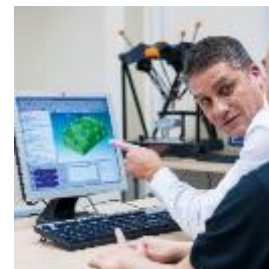


Hardware

Atualizações
no usuário
final



Treinamento
de clientes



Engenharia de
aplicação



Soluções
chave na mão



Consultoria

Fornecimento
de produtos
de consumo



Instalação no
OEM

Produtos
avancados



Serviço &
suporte em
todo o mundo

Software



Ajudando nossos clientes a serem bem-sucedidos

Consultoria | Engenharia | Implementação | Suporte

Entendendo as necessidades dos clientes

Estabelecendo um relacionamento como um parceiro confiável

// Observamos o tempo de ciclo completo de produção e em alguns casos fomos capazes de reduzi-lo em até 50%.



Alp Aviation (Turquia)



Ajudando nossos clientes a serem bem-sucedidos

Consultoria | **Engenharia** | Implementação | Suporte

Nos valemos da experiência adquirida com os clientes e com nossos processos

Alavancando nossa rede de P&D

// REVO®, o sistema de medição flexível aumenta significativamente nossa capacidade de medição e também digitaliza características com elevada exatidão.

**MTU Friedrichshafen
GmbH (Alemanha)**



Ajudando nossos clientes a serem bem-sucedidos

Consultoria | Engenharia | **Implementação** | Suporte

Fornecendo soluções completas a partir de uma diversificada linha de produtos

Utilizando experiência local em 35 países com suporte internacional



// Para nossa célula de usinagem não houve nenhum outro equipamento de medição de chão de fábrica tão eficaz quanto o Equator.



Conroe (EUA)

Ajudando nossos clientes a serem bem-sucedidos

Consultoria | Engenharia | Implementação | **Suporte**

Assegurando acesso fácil ao colaboradores dedicados

Envio no mesmo dia de peças sobressalentes e produtos de consumo



// Através da utilização de máquinas-ferramenta CNC temos tido um relacionamento muito próximo com Renishaw – a flexibilidade e a disposição para colaborar sempre foram excepcionais.



**Castle Precision
(Reino Unido)**

Nosso compromisso com a inovação

"Temos um compromisso de longo prazo com a Pesquisa & Desenvolvimento, com gastos anuais historicamente entre 14 % e 18% da receita. Também investimos pesado para criar os nossos próprios canais de distribuição e estamos preparados para fazer aquisições quando encontramos empresas com tecnologias e pessoas complementares."

Geoff McFarland

Diretor da Engenharia do Grupo





Mais de 40 anos de
inovações revolucionárias

Mais de 40 anos de inovações



1972

David
McMurtry
inventa o
primeiro
apalpador por
contato



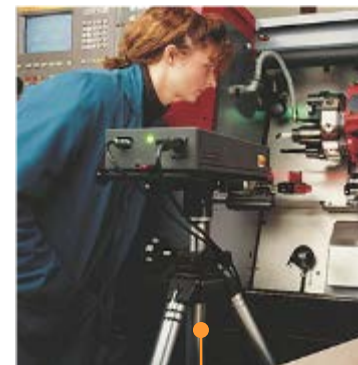
1977

Primeiro
apalpador
dedicado para
máquinas-
ferramenta



1987

Lançado o
software de
digitalização
MAETRACE



Primeiro
sistema de
interferômetro
laser Renishaw

Mais de 40 anos de inovações



1989

Primeira linha
de cabeçotes
de leitura e
interfaces
Renishaw



1991

Sistema ballbar
QC10



Microscópio
Raman



1992

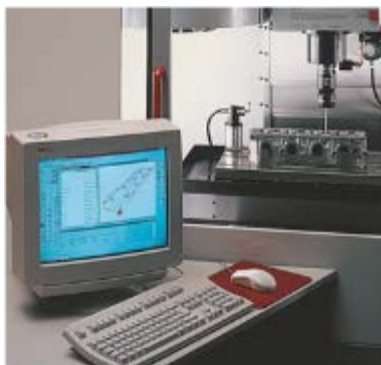
Máquina de
digitalização
Cyclone

Mais de 40 anos de inovações



1995

Escala laser
HS10



1997

Lançado o
software de
controle de
processo
PCMT para
máquinas-
ferramenta



2002

Digitalizador
odontológico
Triclone 90



2005

Sistema de
medição em 5
eixos REVO

Mais de 40 anos de inovações



2007

Criada a linha
de produtos
neurológicos



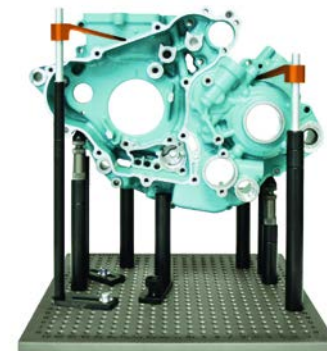
2010

Investimento
em sistemas
de medição e
exploração
laser



2011

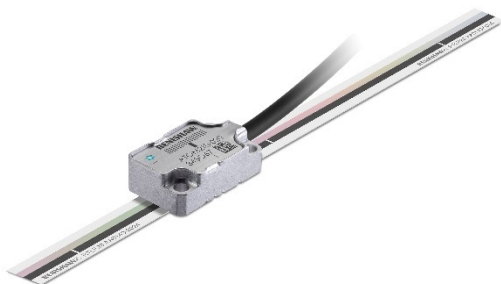
Medição por
comparação e
manufatura
aditiva



2013

Linha de
fixações

Mais de 40 anos de inovações



2014

Leitor de
posição
miniatura
ATOM™



2015

RVP -
Apalpador por
visão sem
contato para
REVO-2



2016

Sistema de
mapeamento
lidar Merlin



Microscópio
Raman
confocal
inVia™
Qontor®

Visão

"Ao longo dos anos, John Deer e eu tentamos construir uma empresa diferente de todas as outras. Diferente no modo como aplicamos a tecnologia aos problemas reais, como investimos pensando no futuro, como produzimos ao invés de terceirizar e como tratamos nossos clientes como parceiros."



Sir David McMurtry
Presidente e Diretor Executivo

Nosso percurso até o agora...



1973

Registro da
Renishaw
Electrical Ltd



1976

Primeiro
apalpador para
MMCs
disponível
comercialmente



1978

Primeiro caso
de patente
disputado em
conjunto com a
Rolls-Royce

Nosso percurso até o agora...



1979

Vendas atingem £1 milhão (85% exportação)

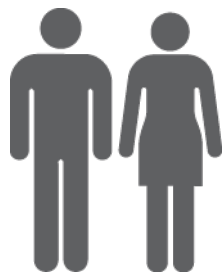
Primeiro Queen's Award (Mérito em Exportação)

1981

David McMurtry se une à empresa em tempo integral, primeiro aprendiz contratado

Primeira planta de produção no estrangeiro (Irlanda), primeira filial de vendas (EUA)

Nosso percurso até o agora...



1984

As ações da Renishaw entram na lista oficial da Bolsa de Londres; emissão de bônus de subscrição levanta £5,9 milhões

Primeiro sistema de patrocínio de estudantes

1985

Inauguração do edifício em New Mills (nova sede da empresa)

1987

Acordo com a Rolls-Royce para obter 100% da propriedade das patentes originais

Nosso percurso até o agora...



1996

3 prêmios
pelo sistema
de produção
RAMTIC



1997

1000
colaboradores
em todo o
mundo



2000

Vendas globais
atingem £100
milhões



2001

David
McMurtry
recebe o título
de "Sir" "por
serviços de
projeto e
inovação"

Nosso percurso até o agora...



2006

Aquisição da
itp GmbH



2010

Adquirida a
participação
inicial na
Measurement
Devices Ltd
(MDL)



2011

Prêmio da
melhor média
empresa do
ano no Reino
Unido (National
Business
Awards)



Adquirido um
local em Miskin
(Gales do Sul)

Nosso percurso até o agora...



2012

3000
colaboradores
em todo o
mundo

Vendas globais
atingem £ 300
milhões

A planta Woodchester
recebe o prêmio de
Melhor Planta de
Produtos Eletrônicos e
Elétricos do Reino
Unido

Aquisição da
R&R

Nosso percurso até o agora...



2013

Foi criada a LBC Engineering GmbH na sequência da aquisição

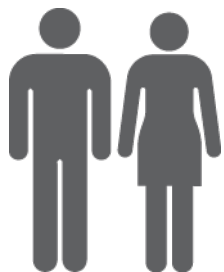
2014

A Renishaw recebeu o prêmio 17th Queen's Award for Enterprise, primeira no campo da metrologia externa (espectroscopia Raman)

Recorde de 105 aprendizes em treinamento e admissão de 68 diplomados

Aquisição da ACE Engineering Inc

Nosso percurso até o agora...



2015

Mais de 4000
colaboradores
em todo o
mundo

O Centro de
Inovação
Renishaw é
inaugurado
em New
Mills, Reino
Unido

2016

O primeiro
Centro de
Soluções de
Manufatura
Aditiva é
inaugurado na
Índia

O Healthcare
Centre of
Excellence é
inaugurado no
Sul de Gales

O nosso desempenho em 2016

£436,6 milhões

em vendas em 2016

4286

Colaboradores

35

países com escritórios locais

16%

da receita investidos em P&D em
2016

Vendas por região

Extremo Oriente	45%
Europa Continental	26%
Américas	21%
Reino Unido e Irlanda	5%
Outras regiões	3%

Colaboradores por região

Extremo Oriente	8%
Europa Continental	9%
Américas	7%
Reino Unido e Irlanda	68%
Outras regiões	8%

Vendas por unidade de negócios

Metrologia	93%
Cuidados de saúde	7%

Fornecedor de soluções globais

Nosso objetivo é fornecer soluções de alta tecnologia, promovendo a inovação que atenda os requisitos de nossos clientes.



Com escritórios próprios em mais de 70 localidades em 35 países, apoiamos os nossos clientes localmente antes, durante e após a venda, para construir relacionamentos de longo prazo e benefícios duradouros.

RENISHAW  [®]
apply innovation™