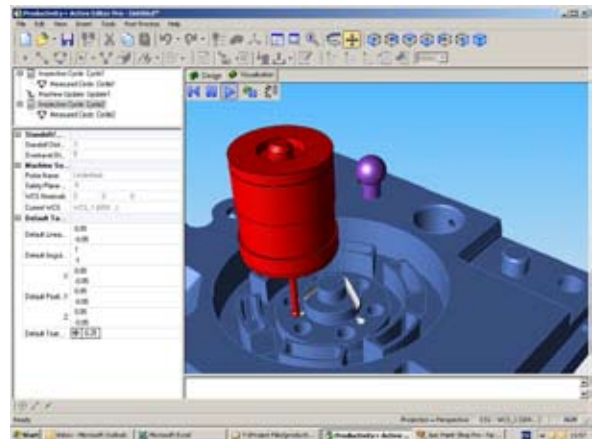


Ustvarjanje zmogljivih merilnih rutin preko CAD-vmesnika

Productivity+™ Active Editor Pro je pripadnik nove generacije programske opreme za merjenje in vodenje procesov iz Renishawa, ki je enostavna za uporabo in meri na cel spekter uporabnikov merilnih sistemov na obdelovalnih strojih. Z njim je mogoče razviti zmogljive merilne rutine za kontaktne in brezkontaktne laserske merilne glave, vključno z nastavitvijo orodij, zaznavanjem loma orodij, pripravo obdelovancev, kontrolo izdelkov in kvalifikacijo merilnih glav.

Programska oprema je zaključena in neodvisna rešitev za ustvarjanje merilnih ciklov zunaj obdelovalnega stroja. CAD-vmesnik omogoča identifikacijo značilnosti z enojnim klikom, vmesnik tipa 'povleci in spusti' posodablja parametre stroja na osnovi izmerjenih podatkov.

S tem je odpravljena potreba po poznavanju posebnih merilnih makrojev, ki se razlikujejo od krmilnika do krmilnika in so zamuden način za pripravo merilnih rutin.



Program Productivity+™ Active Editor Pro omogoča uvoz obstoječih programov odrezovalnih ciklov in dodajanje merilnih rutin na pravih mestih v programu, s tem pa odpade kopiranje in lepljenje v urejevalnikih besedil in urejanje na stroju.

Za še enostavnejšo pripravo merilnih ciklov je značilnosti mogoče izbirati tudi neposredno na uvoženem CAD-modelu. Uporabniki brez obstoječih CAD-sistemov lahko v programu Productivity+™ Active Editor Pro snujejo merilne cikle z interaktivnim postopkom izbire značilnosti.

Ko so programi pripravljene, lahko rutine simuliramo ter identificiramo napake in potencialne trke. Nato sledi postprocesiranje, ki podpira najrazličnejše krmilne sisteme. Productivity+™ Active Editor Pro uporablja priljubljeni format Parasolid™.

Na voljo so postprocesorji za krmilnike tipa Fanuc, Heidenhain in Siemens.

www.renishaw.si