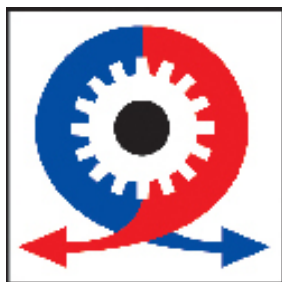


Stále na plný plyn!

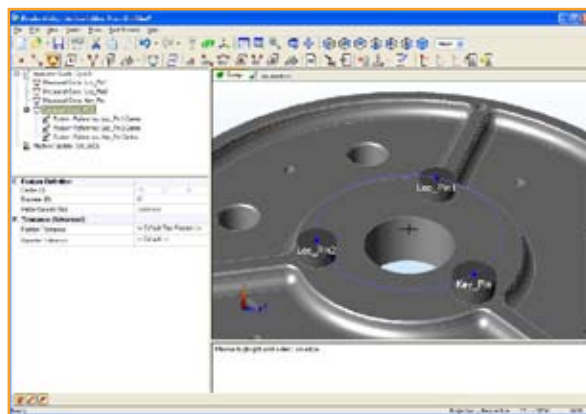
Společnost Renishaw představí na MSV v Brně v době od 15. do 19. září 2008 nové výrobky, které jsou ojedinělé svou rychlostí a přesností. Pomáhají tím podnikům vyrábět lépe a v kratších časech, neboť zkrátí doby procesů a sníží náklady na špatnou kvalitu na minimum u širokého spektra obráběcích a měřících aplikací. Expozici společnosti Renishaw najdete na tomto veletrhu v pavilonu V, stánek číslo 44.



MSV 2008

Představíme vám širokou škálu nových výrobků, které přispívají ke zrychlení výroby. Jednou z novinek, které společnost Renishaw uvede je nová verze snímacího softwaru **Productivity+™ Active Editor Pro** pro použití na obráběcích strojích. Tato verze 1.4. zvyšuje počet uživatelů, kteří mohou využít jeho jednoduchý programovací styl, doplněním podpory pro modely CAD z různých formátů CAD a rozšířením nabídky postprocesorů. Nová vysoce přesná kompaktní doteková sonda **RMP600** s rádiovým přenosem signálu je určena právě pro ty uživatele, kteří potřebují zkrátit kontrolní časy jednoduchým automatickým ustavením obrobku a měřit geometrické tvary složitých 3D součástí na obráběcích centrech všech velikostí. Uživatelům broušících strojů nabídneme dotekovou sondu **MP250**, která umožňuje vysoce přesné měření na tvarových plochách jako jsou např. zuby ozubeného převodu a řezné nástroje.

Předvedeme vám také **duální systém** Renishaw, který používá pro kontrolu dílců jeden optický komunikační modul pro nástrojovou a obrobkovou sondu. Obsahuje dotekovou sondu OMP40-2 a bezkabelový seřizovač nástrojů OTS firmy Renishaw, který je vhodný zejména pro stroje se dvěma paletami nebo otočnými stoly.



Productivity+ Active Editor Pro

Chcete optimalizovat výkon vašeho stroje? Tak právě pro vás máme kompaktní laserový interferometrický měřicí systém **XL-80**, neboť tento systém spojuje mobilitu s výkonem a snadným použitím pro kalibrační programy. Revoluční pětiosá měřicí hlavice a snímací systém **REVO™** jsou určeny pro uživatele souřadnicových měřících strojů, kterým dokážou zlepšit úroveň kontrolní kapacity až o 900 % u strojů dříve vybavených tříosými skenovacími systémy.

Pro konstruktéry strojů, kteří navštíví MSV Brno, je zde nový superkompaktní bezkontaktní optický snímač **TONiC™** společnosti Renishaw, který nabízí rychlost až 10 m/s a rozlišení až 5 nm pro lineární i rotační aplikace. Snímač **TONiC™** přináší výrazná vylepšení stávající nabídky vysokorychlostních bezkontaktních optických snímačů společnosti Renishaw. Jeho výhodou je bezesporu zlepšená stabilita signálu, dlouhodobá spolehlivost, nízké pořizovací náklady a bezkonkurenční jednoduchost. Aplikace, které vyžadují nejvyšší přesnost, jsme schopni vyřešit pomocí úhlového snímače **SiGNUM™ REXM** nové úrovně úhlové metrologie s celkovou přesností po instalaci lepší než ± 1 úhlová vteřina, s nulovými hysterezními ztrátami na připojení a s výjimečnou opakovatelností.